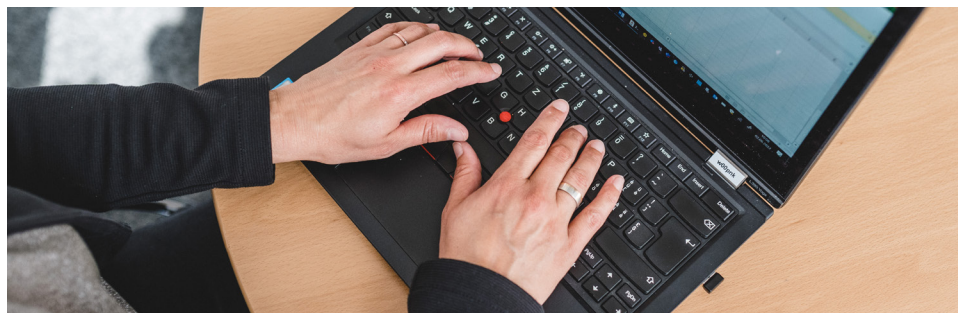


# Elektronische Zustellung

Sicherer elektronischer Empfang von behördlichen Dokumenten



«ePostPlus» ist der elektronische Zustelldienst der Liechtensteinischen Post AG für das Land Liechtenstein. Über die «ePostPlus»-Plattform können behördliche und auch andere Sendungen sicher elektronisch empfangen werden. Voraussetzung für die Nutzung von «ePostPlus» ist neben einer PeID (Persönliche Identifikationsnummer des Landes Liechtenstein), eine eID der Liechtensteinischen Landesverwaltung.



### Fakten

- Tägliche Verfügbarkeit der eingegangenen Dokumente in digitaler Form
- Zustellung per Mail oder via Plattform möglich
- Massgeschneidertes Abrechnungsmodell
- CO<sub>2</sub>-Neutralität dank digitaler Lösung

## Elektronischer Empfang von behördlichen Dokumenten für Firmen

Sie können sich für ihr Unternehmen auch ein «ePostPlus»-Firmenpostfach für den elektronischen Empfang von behördlichen Dokumenten einrichten. Die notwendigen Angaben übermitteln Sie uns bitte mit diesem Formular und den benötigten Beilagen (Handelsregisterauszug, Pass-/ID-Kopien). Wir möchten darauf hinweisen, dass für ein «ePostPlus»-Firmenpostfach in jedem Fall eine natürliche Person mit einer PeID (Persönliche Identifikationsnummer des Landes Liechtenstein) einem eID-Zugang als Stellvertreter angegeben werden muss.

## «ePostPlus»-Firmenpostfach beantragen

Um ein «ePostPlus»-Firmenpostfach zu beantragen, loggen Sie sich bitte mit Ihrer eID in das untenstehende Formular ein und befüllen Sie mindestens alle Pflichtfelder. Bitte beachten Sie, dass die Beantragung von Firmenpostfächern ausschliesslich von natürlichen Personen erfolgen dürfen, die im Handelsregister als zeichnungsberechtigte Personen eingetragen sind.

Sollten Sie keine eID besitzen, wenden Sie sich gerne an den nächsten Postschalter. Unsere Mitarbeitenden helfen Ihnen gerne weiter.



**Haben wir Ihr Interesse geweckt?**  
Jetzt Gespräch vereinbaren.

**Liechtensteinische Post AG**  
Alte Zollstrasse 11  
9494 Schaan  
Fürstentum Liechtenstein

**Kundenbetreuung**  
T +423 399 44 44  
E [info@post.li](mailto:info@post.li)  
[www.post.li](http://www.post.li)

